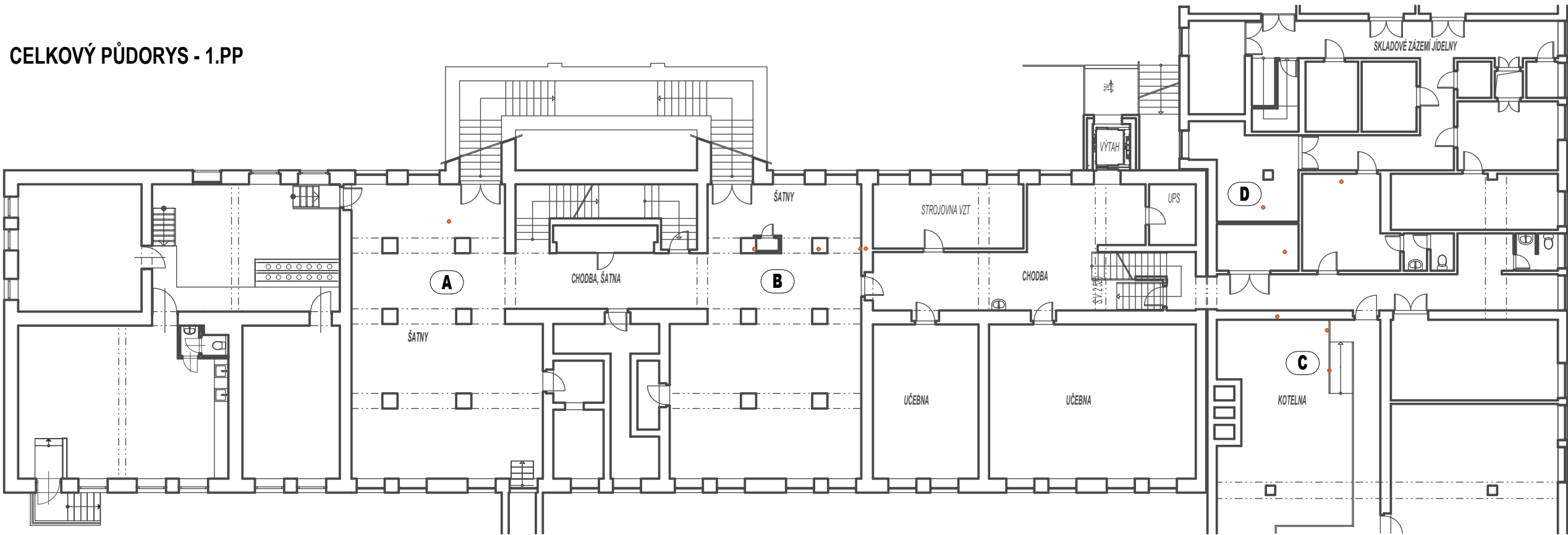
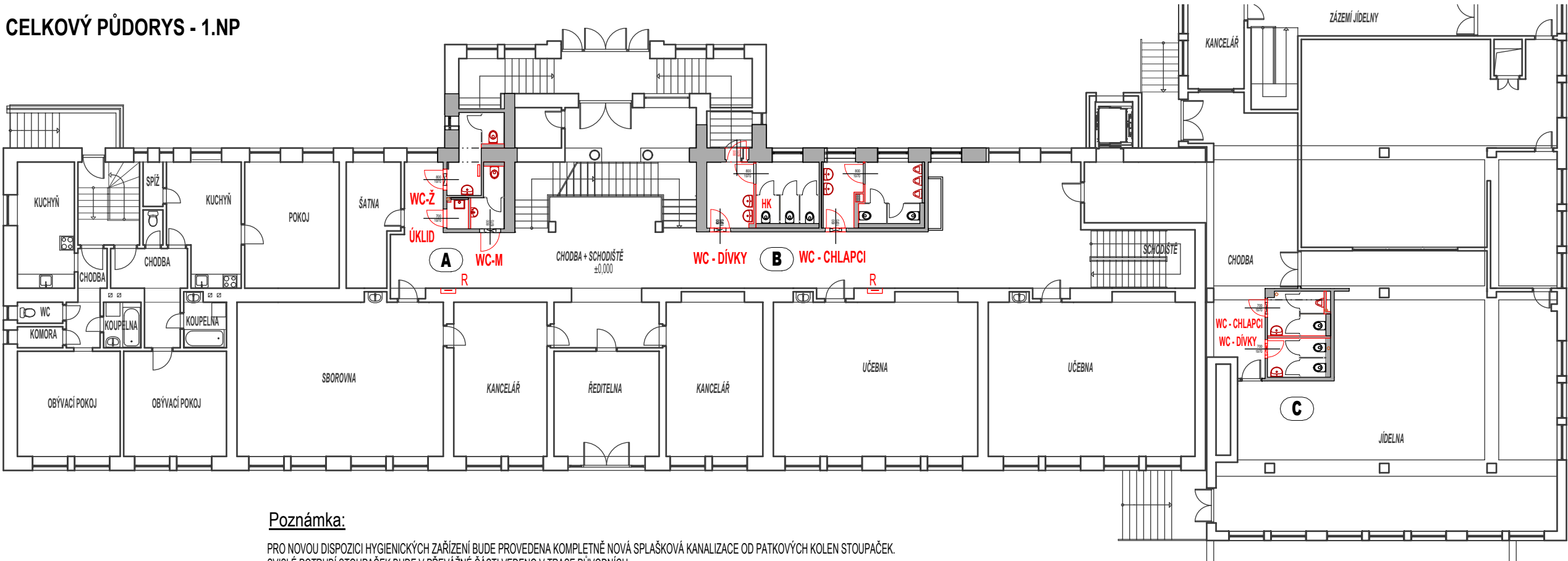


CELKOVÝ PŮDORYS - 1.PP



CELKOVÝ PŮDORYS - 1.NP



**Poznámka:**  
PRO NOVOU DISPOZICI HYGIENICKÝCH ZAŘÍZENÍ BUDE PROVEDENA KOMPLETNĚ NOVÁ SPLAŠKOVÁ KANALIZACE OD PATKOVÝCH KOLEN STOUPAČEK. SVISLÉ POTRUBÍ STOUPAČEK BUDE V PŘEVÁŽNĚ ČÁSTI VEDENO V TRASE PŮVODNÍCH. NOVÉ ROZVODY VODOVODŮ BUDOU NAPOJENY NA STÁVAJÍCÍ PÁTEŘNÍ ROZVODY STUDENÉ VODY, TEPLÉ VODY A CÍRKULACI TEPLÉ VODY, KTERÉ JSOU VEDENY V CHODBĚ POD STROPEM 1. PP. NOVÉ ROZVODY PRO HYGIENICKÁ ZAŘÍZENÍ BUDOU PROVEDENY SE SAMOSTATNÝM ROZVODEM PRO WC. TOTO POTRUBÍ BUDE V 1. PP NAPOJENO SAMOSTATNĚ NA POTRUBÍ STUDENÉ VODY. PO OSAZENÍ ZAŘÍZENÍ NA VYUŽÍVÁNÍ DEŠŤOVÉ VODY BUDOU STOUPAČKY PŘEPOJENY NA TOTO NOVÉ ZAŘÍZENÍ. DETAILNÍ ŘEŠENÍ S URČENÍM MÍST NAPOJENÍ DLE ČÁSTI ZTI - PŘÍPADNĚ NUTNO POČÍTAT S PRŮZKUMEM A STANOVENÍM NA MÍSTĚ

**ZŠ Milín - stavební úpravy hygienického zařízení v 1.np, 2np a 3.np**

PROJEKTOVÁ DOKUMENTACE: D 1.1 - Architektonicko stavební řešení		DPS	datum: 04/2025
INVESTOR :	Obec Milín, ul. 11. května čp. 27, 262 31		Ing. Jan Hašek - ČKAIT 0008539 Kamenická 832, 26272 Březnice e-mail: hasek.jan@seznam.cz http: www.projekty-jh.cz
MÍSTO STAVBY :	k.u. Milín parc.č. st. 235/1		IČO: 66324441
ODPOVĚDNÝ PROJEKTANT:	Ing. Jan Hašek		
Celkový půdorys 1.pp, 1,np - nový stav		MĚRÍTKO: 1 : 200	Č. VÝKRESU: 07 REVIZE: /00

